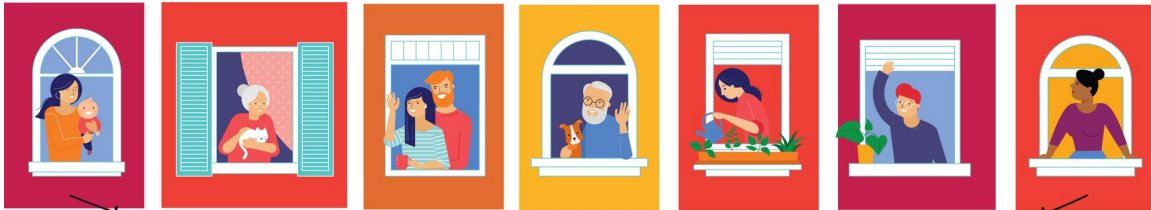




FÉDÉRATION DES COOPÉRATIVES
D'HABITATION INTERMUNICIPALE
DU MONTRÉAL MÉTROPOLITAIN



D'UNE COOP À L'AUTRE

Ce mois-ci, nous nous sommes entretenus avec Carolle Fréjeau qui pilote le comité de sélection des membres à la Coopérative de Solidarité du Bois Ellen de Laval.

Si vous avez une histoire que vous voulez partager avec les autres coopératives membres, écrivez à distribution@fechimm.coop

UNE PREMIÈRE EXPÉRIENCE DE SÉLECTION DE NOUVEAUX MEMBRES À DISTANCE POUR LA COOPÉRATIVE DE SOLIDARITÉ DU BOIS-ELLEN

La coopérative a connu un début d'année 2020 très occupé. Avec 39 logements vacants en octobre 2019, son comité de sélection avait du pain sur la planche. Au mois de mars, 24 unités étaient toujours vides, et la pandémie de COVID-19 n'a pas facilité les choses. Mais l'équipe du comité s'est retroussé les manches pour se mettre à la tâche.

Au moment de l'entrevue, le 26 mai dernier, il ne restait que 4 logements à distribuer. C'est impressionnant d'autant plus qu'à Bois Ellen, vit une forte population de personnes âgées et qu'il était hors de question de sous-estimer les risques de propagation du virus.

Quand nous avons demandé à Éline Lamontagne, présidente du CA de Bois Ellen, comment on arrive à un tel résultat dans un contexte où l'on ne peut pas faire d'entrevues ou de visites en personne, elle nous a répondu simplement que ça prenait la bonne équipe. Selon elle, le comité doit être organisé, créatif, proactif et son leadership doit être assumé.

Pour Carolle Fréjeau, responsable du comité de sélection, c'est le pragmatisme et le charisme de l'équipe de sélection qui fait la différence. Il faut aussi savoir tirer profit des contraintes.

« [l'équipe] a su tirer avantage de la technologie. »

L'impossibilité de rencontrer les candidats.es en face à face et la nécessité de réduire les effectifs du comité de sélection — il est passé d'une dizaine de personnes à quatre pendant la pandémie — ont d'abord déstabilisé l'équipe. Sans présence, on perd le feeling, nous confiait Mme Fréjeau. Par ailleurs, conduire les entrevues en visioconférence, c'est plus long et plus fatigant d'autant plus que la tâche reposait sur un moins grand nombre d'épaules.

L'équipe s'est toutefois rapidement ajustée et a su tirer avantage de la technologie.

Pour remplacer le feeling, on discute, nous dit Mme Fréjeau. On demande aux gens de nous montrer leur environnement, ils nous présentent leurs enfants, on voit leur milieu de vie. Le fait qu'ils soient chez eux au moment de l'entrevue décontracte les gens et ils donnent des réponses et des réactions plus naturelles que dans le contexte formel d'une entrevue dans les locaux de la coopérative.

Pour ce qui est des visites, selon elle, une fois qu'on s'est habitué à marcher en tenant son téléphone droit, c'est plutôt simple de faire des visites virtuelles. C'est intéressant aussi d'avoir l'opportunité de discuter avec les candidats.es à ce moment. Pour le reste, des photos et un plan de pied du logement font l'affaire.

En parlant avec Carolle Fréjeau, on se rend compte que dans les situations où les choses changent et peuvent nous déstabiliser, ce qui ne change pas se révèle être ce qui compte vraiment. Dans le cas du processus de sélection de Bois Ellen, le facteur de succès n'a pas été la maîtrise de la technologie, mais plutôt la flexibilité, la créativité, l'ouverture et le leadership d'une équipe qui porte les valeurs de la coopérative.

FENÊTRE SUR LA COOPÉRATIVE DE SOLIDARITÉ DU BOIS-ELLEN



La coopérative a ouvert ses portes aux premiers occupants en juillet 2016. Elle compte 166 logements dont les 2/3 sont habités par les aînés.es. Le Volet I (famille) n'a pas tardé à être complet. Le Volet II (aînés.es) aura pris plus de temps et c'est finalement cette année qu'il sera enfin complet.

La coopérative est jeune et ses membres partagent les objectifs de contribuer à son maintien, à son développement et à sa pérennité. Les valeurs fondamentales de la coopérative sont la collectivité, la responsabilité personnelle et mutuelle, la démocratie, l'égalité, l'équité, la solidarité et le respect de tous.

Pour rejoindre la coopérative

Composer le 579-631-1223

Écrivez à coopboisellen@gmail.com

Pour rejoindre le Comité de Sélection

coopboisellenselection@gmail.com